

QUINTANA ROO
CONSEJO DE PROMOCIÓN TURÍSTICA

PERFIL Y COMPORTAMIENTO DEL TURISTA
PUERTO MORELOS
ABRIL - JUNIO DE 2018

RESUMEN EJECUTIVO

- Puerto Morelos cuenta actualmente con 5,335 habitaciones, un incremento del 5.0% con respecto al mismo período del año pasado.
- La ocupación hotelera en el primer trimestre del año aumentó, según datos estimados con base en la información de la Asociación de Hoteles de Cancún, a 87.8%, 0.7 puntos porcentuales más que en el mismo lapso de 2017.
- 55.6% de los turistas que se alojaron en los hoteles de Puerto Morelos procedieron de Estados Unidos, principalmente de Texas, New York y Pennsylvania.
- El segmento de edad predominante fue el de 40 a 59 años y destaca que los amigos y visitas anteriores son las principales razones para haber escogido Puerto Morelos.
- 44.8% de los turistas que vacacionaron en Puerto Morelos en este trimestre ya habían visitado el destino anteriormente al menos una vez.
- Los turistas que se hospedaron en los hoteles de la isla tuvieron una estancia promedio de 5.8 días y viajaron en grupos de 2.4 personas.

RESUMEN EJECUTIVO

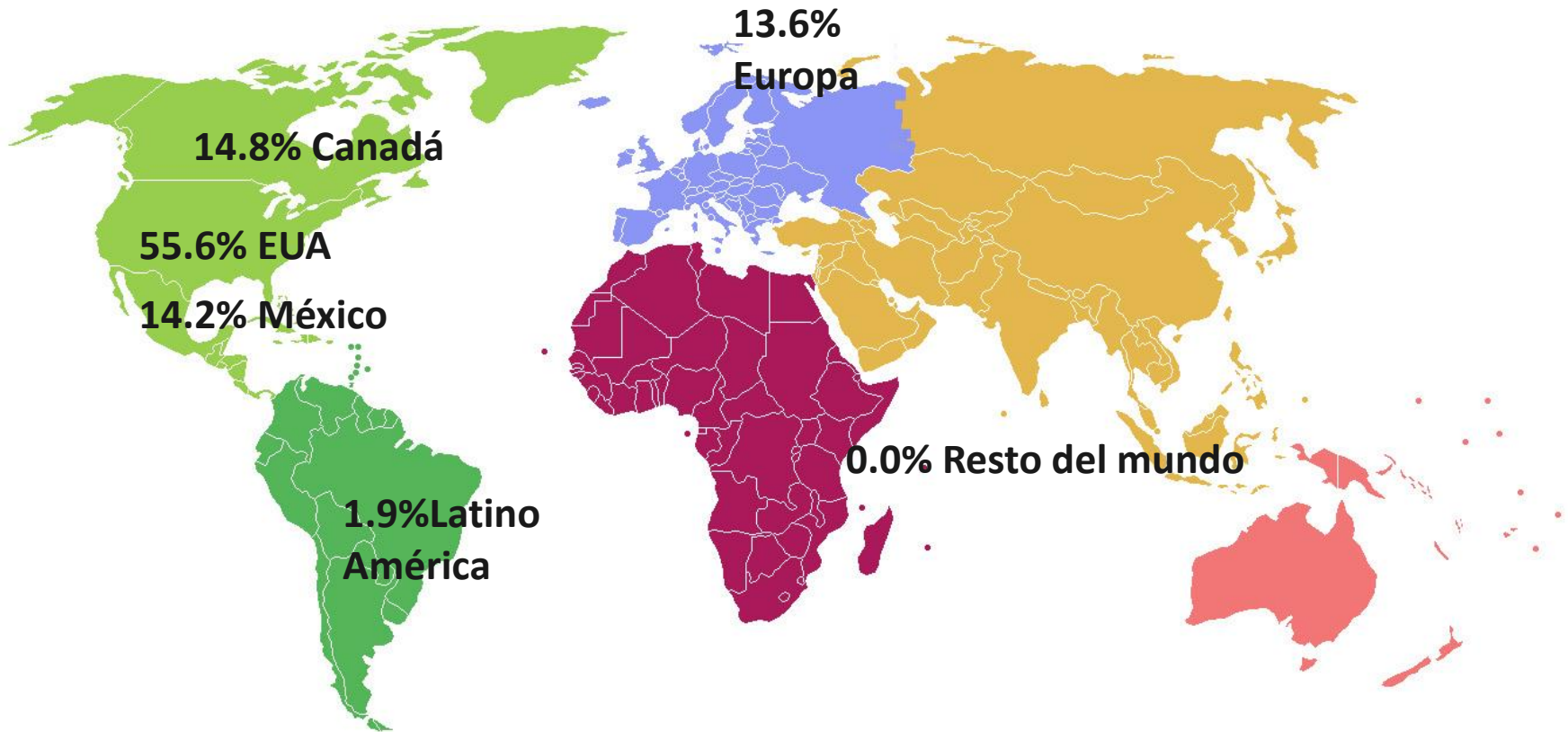
- Sol y playa es la principal razón de visita al destino, pero un muy significativo porcentaje tiene como principal motivo de visita los viajes de luna de miel y la asistencia bodas.
- 34.8% de los turistas compró su viaje con agencias tradicionales y otro 25.8% lo hizo a través de agencias en línea.
- La gran mayoría de los turistas se hospedó en hoteles, incluyendo los tiempos compartidos.
- 4.3% de los turistas que se hospedaron en Puerto Morelos también se hospedaron en algún otro destino durante su estancia, principalmente en Tulum y Cancún.

Los Estudios Turista constituyen una fotografía de la marcha de un destino turístico.

En cada período trimestral de estudio se obtienen poco más de 270 encuestas que son levantadas directamente de los visitantes del destino en el Aeropuerto Internacional de Cancún.

El número de encuestas que se levanta permite obtener un nivel de confiabilidad del 94% en los resultados generales de la investigación.

El Estudio Turista de Puerto Morelos se levanta todos los días del trimestre con encuestas que son administradas al turista por encuestadores debidamente capacitados.



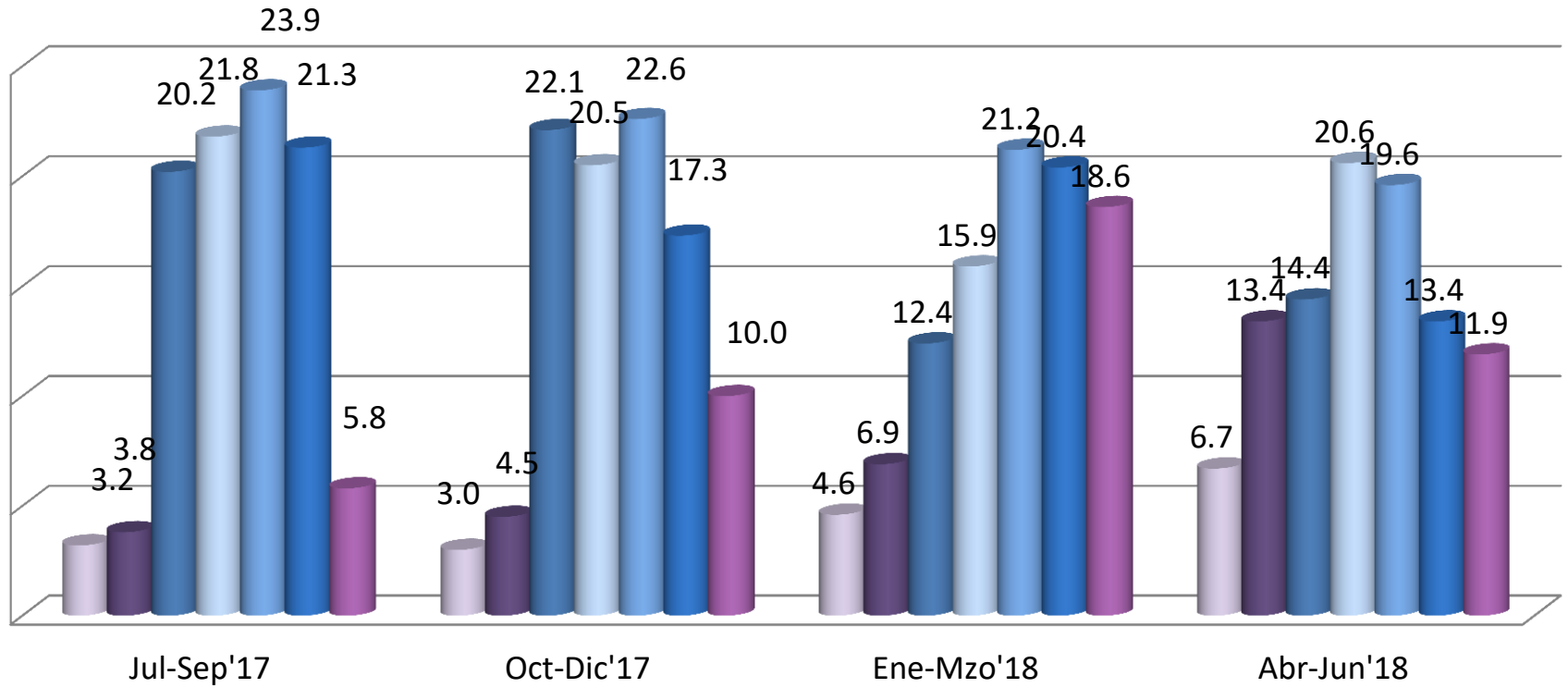
Porcentaje de respuesta 99.4% del total de turistas

ESTADO	%	ESTADO	%
TEXAS	16.7	CALIFORNIA	2.4
NEW YORK	11.9	KANSAS	2.4
PENNSYLVANIA	8.3	MASSACHUSETTS	2.4
ILLINOIS	7.1	MINNESOTA	2.4
FLORIDA	4.8	MISSOURI	2.4
MICHIGAN	4.8	NEW HAMPSHIRE	2.4
COLORADO	3.6	OHIO	2.4
GEORGIA	3.6	SOUTH CAROLINA	2.4
NORTH CAROLINA	3.6	WASHINGTON	2.4
WISCONSIN	3.6	ARKANSAS	1.2

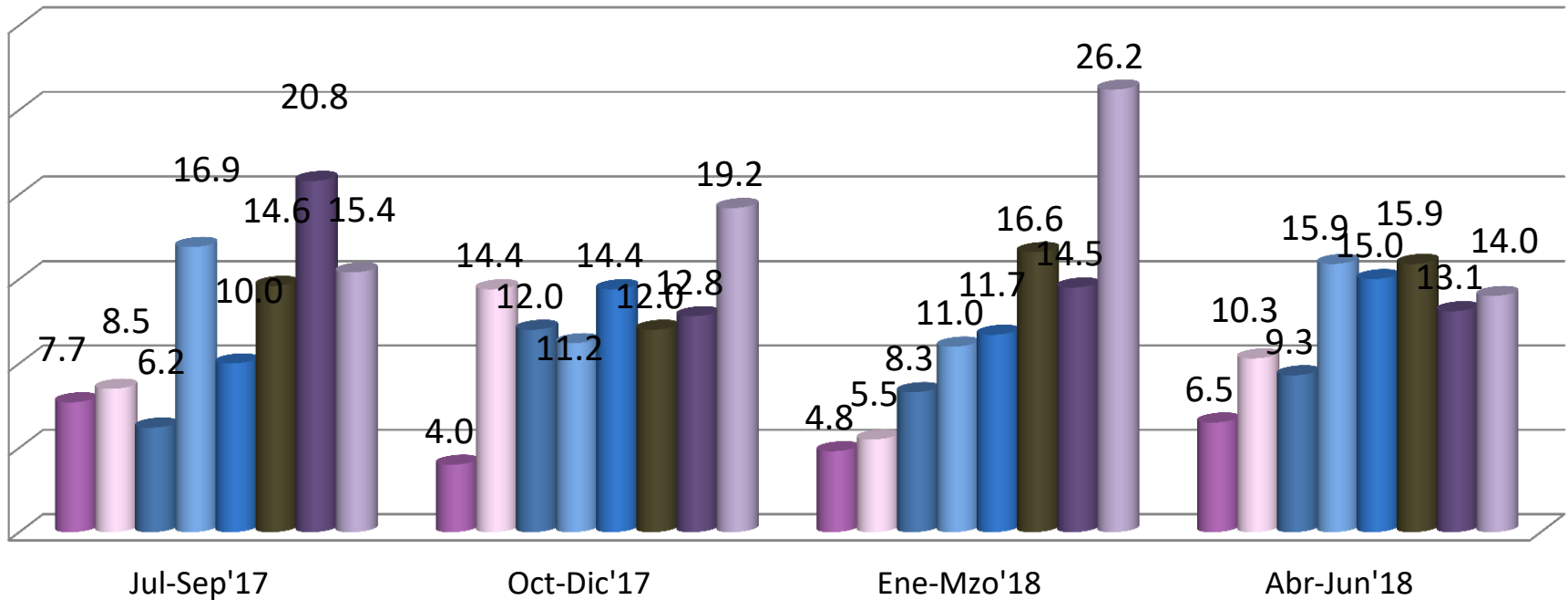
Porcentaje de respuesta 93.3% del total de turistas estadounidenses

ESTADO	%
Ciudad de México	40.9
Estado de México	22.7
Jalisco	13.6
Chihuahua	9.1
Nuevo León	4.5
Sinaloa	4.5
Yucatán	4.5

Porcentaje de respuesta 95.7% de los turistas mexicanos



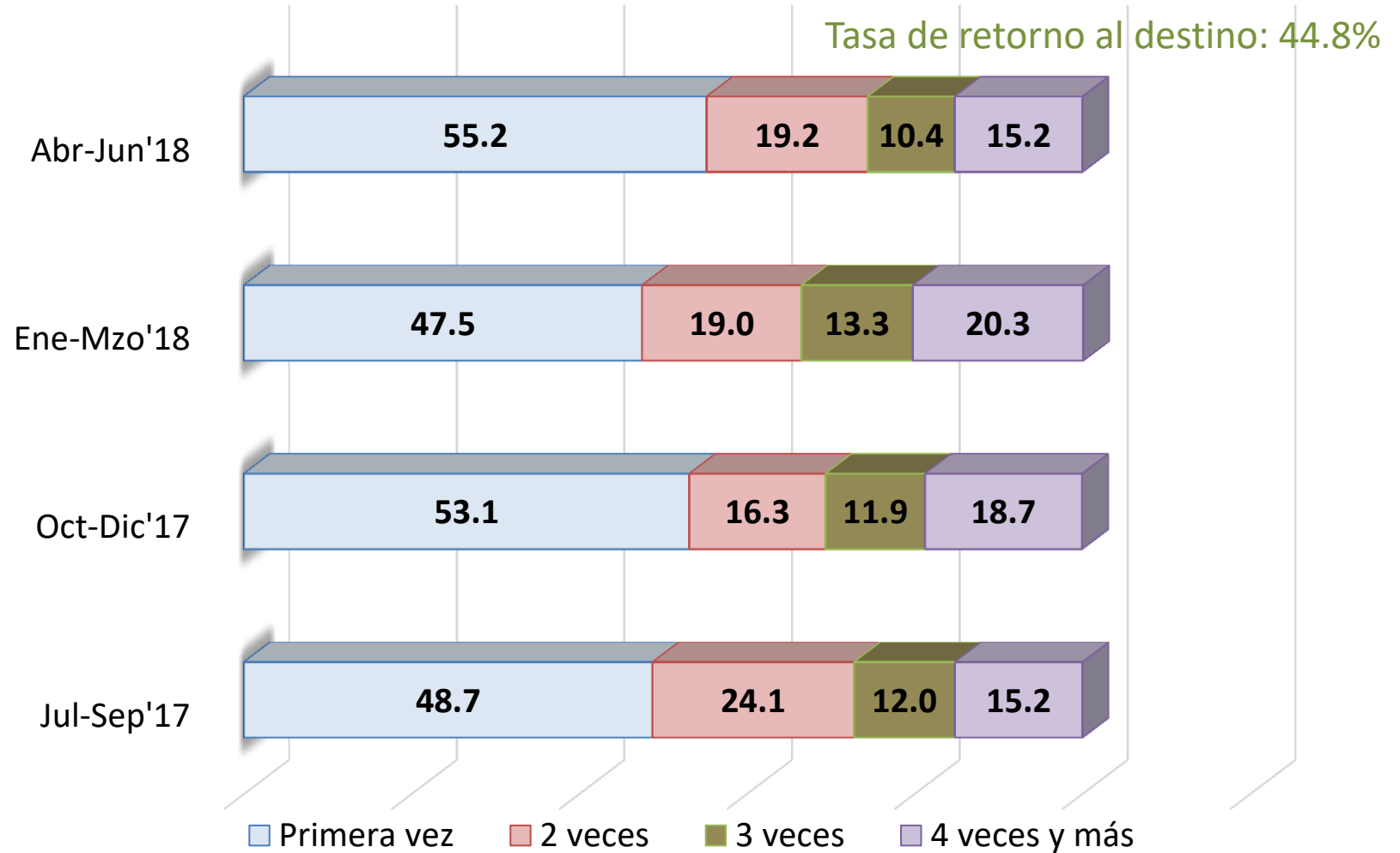
■ Hasta 12 años
 ■ 13 a 19 años
 ■ 20 a 29 años
 ■ 30 a 39 años
■ 40 a 49 años
 ■ 50 a 59 años
 ■ 60 años y más



Porcentaje de respuesta: 65.6% del total de turistas

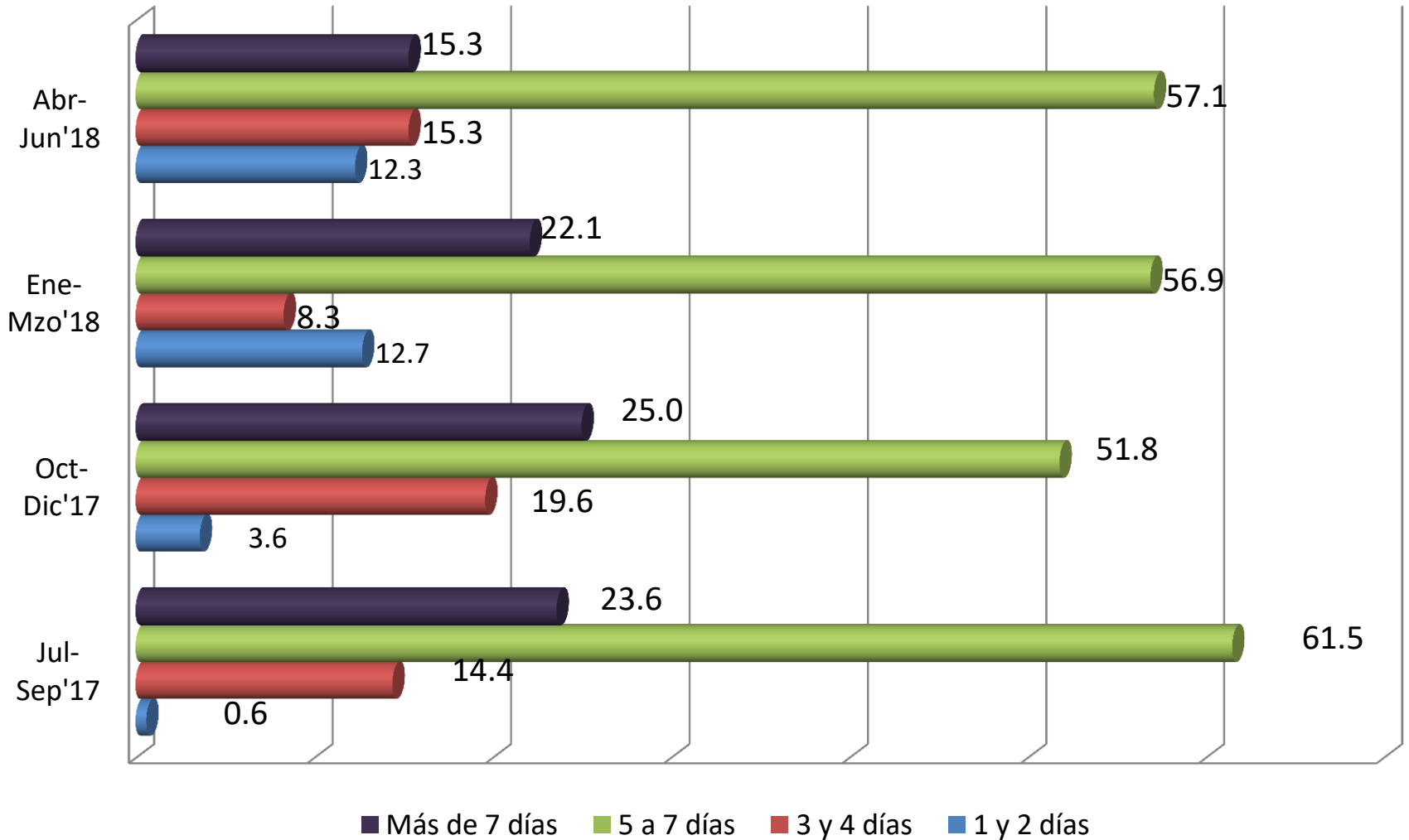
	Jul-Sep'17	Oct-Dic'17	Ene-Mzo'18	Abr-Jun'18
AMIGOS / FAMILIA	41.5	46.7	50.6	54.3
VISITA ANTERIOR	39.4	32.1	33.7	29.0
AGENCIA DE VIAJES	10.6	11.7	7.2	10.9
PUBLICIDAD EN INTERNET	4.3	5.7	4.8	4.3
REDES SOCIALES	3.2	1.5	3.6	0.7
TELEVISIÓN	1.1	1.5	0.0	0.7

Porcentaje de respuesta: 84.7% del total de turistas

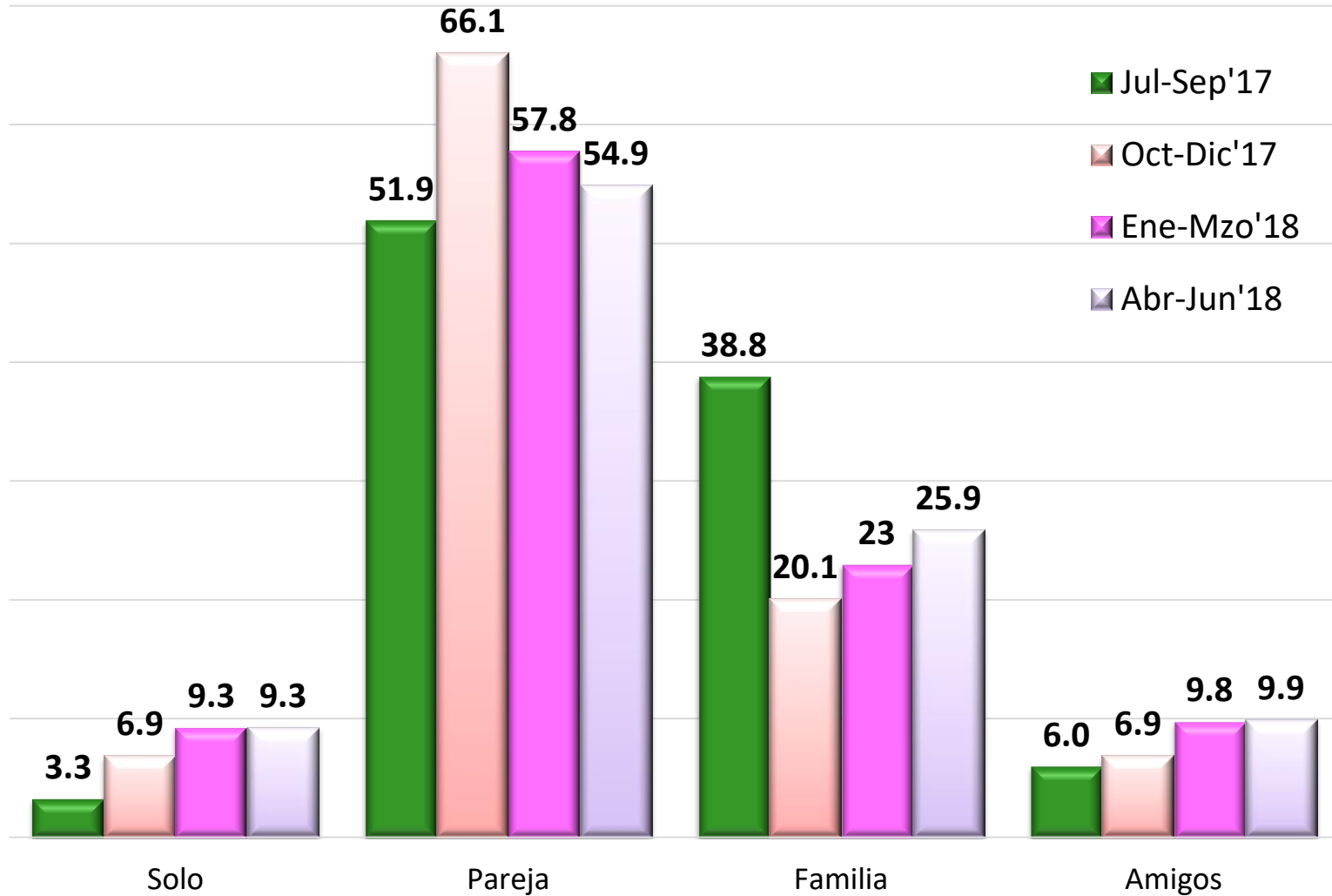


Porcentaje de respuesta: 76.7% del total de turistas

Estancia promedio: 5.8 días
Tamaño de grupo: 2.4 personas



Porcentaje de respuesta: 100.0%

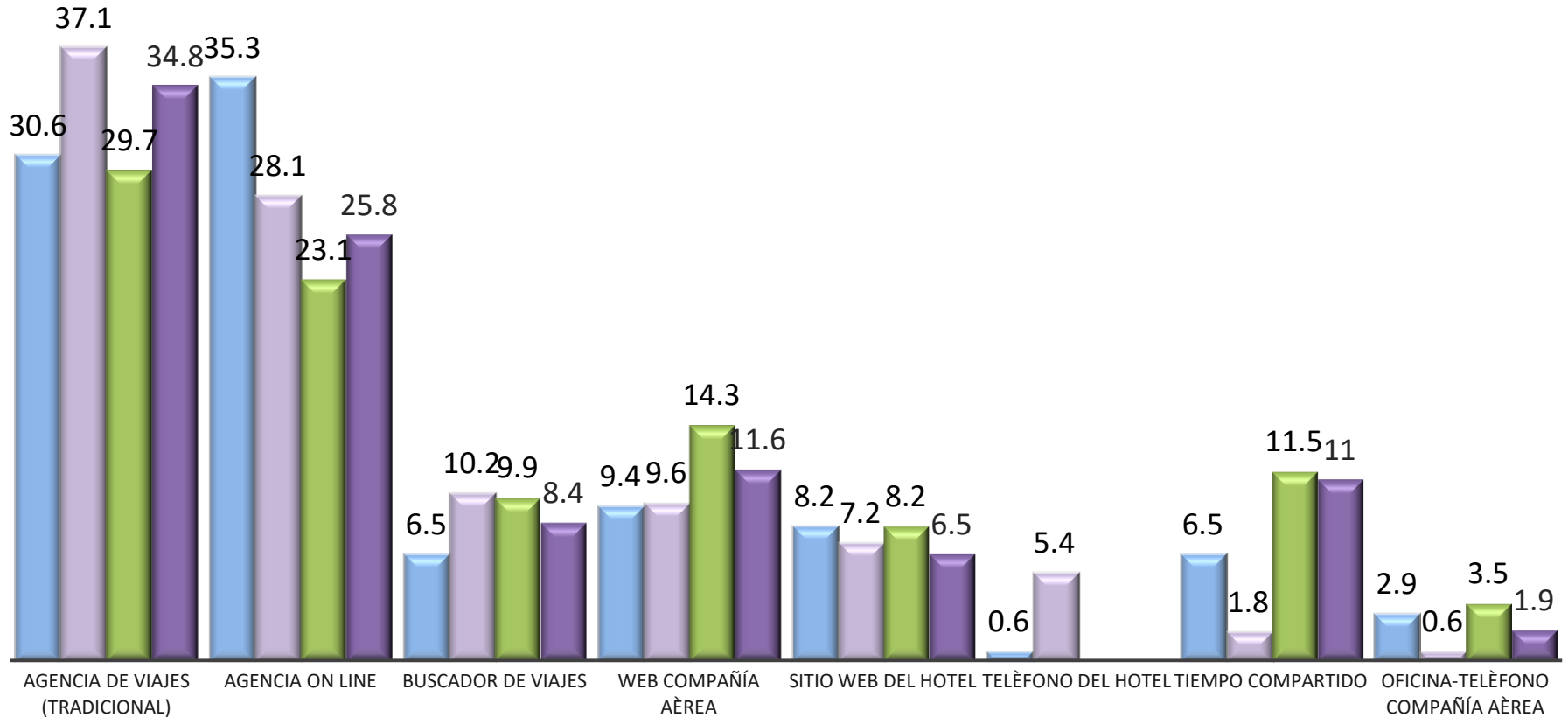


Porcentaje de respuesta: 99.4%

	Jul-Sep'17	Oct-Dic'17	Ene-Mzo'18	Abr-Jun'18
Placer (Sol y Playa)	73.4	72.2	83.5	76.1
Boda	6.0	8.5	8.0	8.2
Luna de miel	9.8	11.9	3.0	6.9
Visita Amigos / Familia	2.2	2.3	2.0	3.1
Negocios	1.1	1.7	0.5	1.3
Congreso / convención	0.5	0.6	0.0	1.3
Viaje de Incentivos	0.0	0.0	0.0	1.3
Cultura Maya	2.2	0.6	1.0	0.6
Otros	2.7	1.1	1.0	0.6
Evento Especial	2.2	1.1	0.5	0.6

Porcentaje de respuesta: 97.5% del total de turistas

■ Jul-Sep'17
 ■ Oct-Dic'17
 ■ Ene-Mzo'18
 ■ Abr-Jun'18

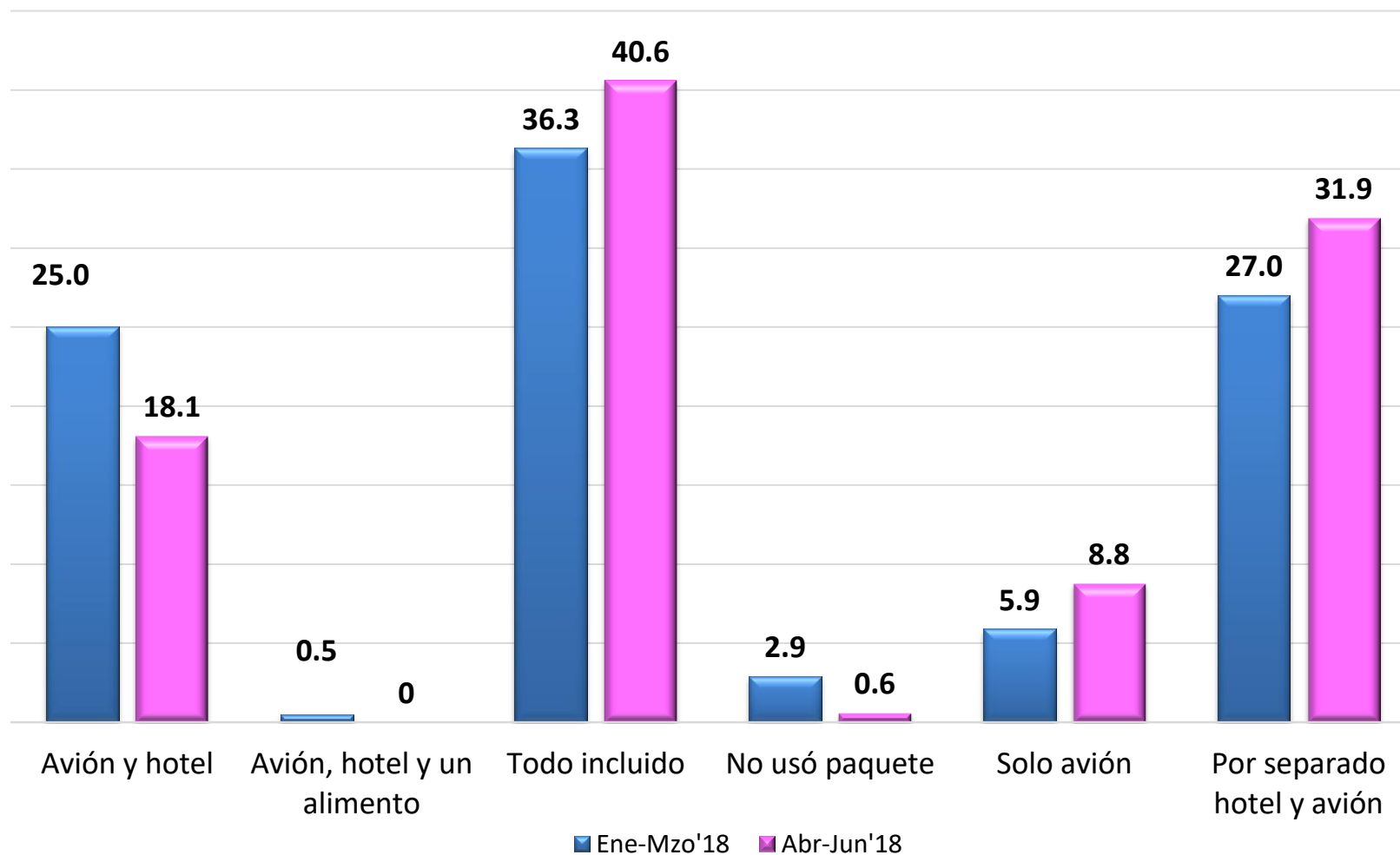


Porcentaje de respuesta: 95.1% del total de turistas

	Jul-Sep'17	Oct-Dic'17	Ene-Mzo'18	Abr-Jun'18
FUNJET / LOMAS TRAVEL	8.3	17.6	5.7	15.6
TUI / HOTEL BEDS	2.8	14.7	19.3	10.4
AMSTAR				9.1
APPLE VACATIONS	3.7	2.9	9.1	7.8
BEST DAY	13.9	6.9	4.5	7.8
THOMAS COOK	1.9	2.0	1.1	6.5
CHEAP CARIBBEAN	2.8	2.0	3.4	5.2
EXPEDIA	6.5	3.9	6.8	5.2
WEST JET	3.7	1.0	6.8	3.9
BOOK IT.COM	4.6	1.0		2.6
SUNWING	2.8	1.0	12.5	2.6
OLYMPUS / GO GO TRAVEL	2.8	2.9	1.1	1.3
NEXUS	5.6	2.0	1.1	1.3
MAGNITUR / MAGNICHARTERS	3.7	3.9		1.3
VACATION EXPRESS	1.9	1.0		1.3
JET BLUE				1.3
AIR TRANSAT			5.7	
DELTA VACATIONS		2.9	2.3	
AIR CANADA			2.3	
THOMSON	11.1	2.9	1.1	
RCI	3.7	2.0	1.1	
BOOKING		2.9		
PRICE TRAVEL	1.0	0.7		

OTA

Porcentaje de respuesta: 47.2% del total de turistas



Porcentaje de respuesta: 98.2% del total de turistas

CONCEPTO	Jul-Sep 2017		Oct-Dic 2017		Ene-Mzo 2018		Abr-Jun 2018	
	% de respuesta*	Dólares por grupo (2.8 personas)	% de respuesta*	Dólares por grupo (2.5 personas)	% de respuesta*	Dólares por grupo (personas)	% de respuesta*	Dólares por grupo (personas)
TARIFA AÉREA	29.7	\$1,162	35.4	\$1,036	37.3	\$1,708	35.0	\$803
HOTEL	25.4	\$1,991	27.6	\$1,663	31.9	\$1,704	33.7	\$1,282
TRANSPORTE TERRESTRE	22.7	\$142	19.3	\$169	19.6	\$147	17.2	\$146
RESTAURANTES	13.0	\$620	8.3	\$345	15.7	\$258	11.7	\$264
BARES	4.3	\$244	2.2	\$388	7.4	\$205	3.7	\$187
COMPRAS	18.9	\$258	12.7	\$261	17.6	\$331	17.2	\$238
TOURS	20.0	\$420	11.0	\$341	15.7	\$250	14.1	\$375
OTROS	9.2	\$312	6.6	\$291	7.4	\$160	12.3	\$296

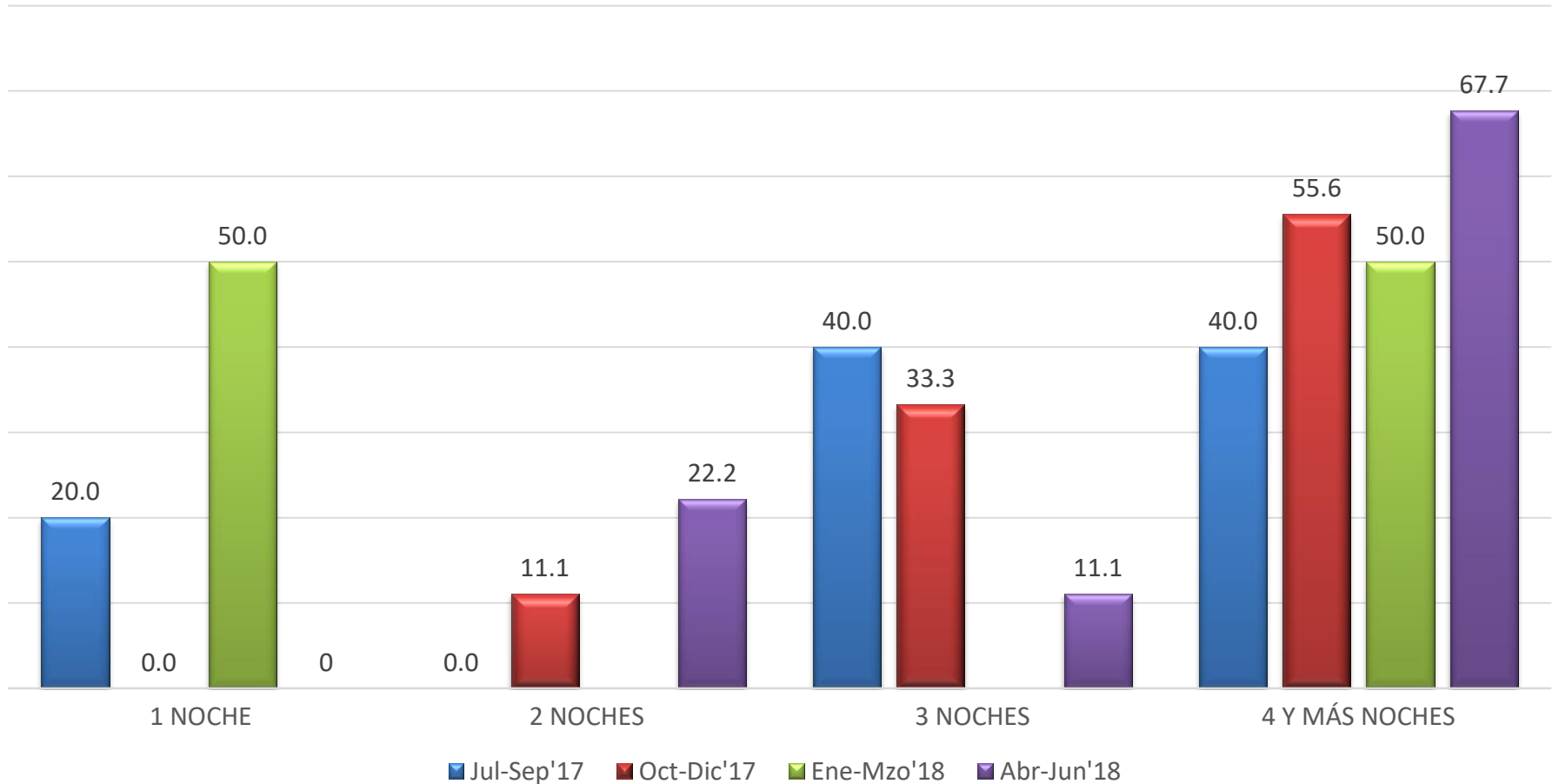
* Porcentajes sobre el total de turistas en el destino

	Jul-Sep'17	Oct-Dic'17	Ene-Mzo'18	Abr-Jun'18
HOTEL	85.9	93.6	87.2	85.3
TIEMPO COMPARTIDO	10.3	2.7	5.4	7.4
CASA DE FAMILIARES/AMIGOS	2.2	1.8	2.5	3.1
RENTA VACACIONAL	1.1	0.0	3.0	1.8
ESPACIO AIRBNB	0.5	0.0	1.0	1.8
CASA O CONDOMINIO PARTICULAR	0.0	1.8	0.0	0.6
BOOKING			0.5	0.0
OTRA PLATAFORMA WEB			0.5	0.0
HOMEAWAY			0.0	0.0

Porcentaje de respuesta: 100.0% del total de turistas

PERNOCTARON EN OTROS DESTINOS: 4.3% del total de turistas

NOCHES DE PERNOCTA EN OTROS DESTINOS: 4.6 noches



Porcentaje de respuesta: 3.1% del total de turistas

PERNOCTARON EN OTROS DESTINOS: 4.3% del total de turistas
NOCHES DE PERNOCTA EN OTROS DESTINOS: 4.6 noches.

DESTINO	Jul-Sep'17	Oct-Dic'17	Ene-Mzo'18	Abr-Jun'18
TULUM		0.9	2.0	1.8
CANCÚN	0.5	0.3	1.0	0.6
COZUMEL	1.6		0.5	0.6
VALLADOLID		0.3		0.6
BACALAR				0.6
ISLA MUJERES	1.1	0.6	0.5	0.0
HOLBOX		0.3	0.5	0.0

Respuestas sobre el 100.0% del total de turistas

	Jul-Sep'17	Oct-Dic'17	Ene-Mzo'18	Abr-Jun'18
ZONAS ARQUEOLÓGICAS	27.6	27.8	29.9	32.5
ACTIVIDADES ACUÁTICAS	27.6	19.4	27.5	29.4
PARQUES RECREATIVOS	37.3	16.1	18.1	16.0
CENOTES Y CAVERNAS	12.4	10.6	13.8	13.5
ACTIVIDADES EN LA NATURALEZA	15.1	8.3	8.8	9.8
CIUDADES CERCANAS	10.3	5.0	2.5	6.1
ENTRETENIMIENTO		1.7	1.5	5.5

Respuestas sobre el 100% de los turistas

	Abr-Jun'18
SOL / SOLEADO	19.0
COMODIDAD / RELAJADO	12.9
PLAYA	11.0
HERMOSO	9.8
CLIMA / CALUROSO	6.7
AMISTOSO	3.1
MAR	3.1
TRANQUILIDAD	3.1
PARAISO	2.5
EXCELENTE	2.5

	Abr-Jun'18
CULTURA	1.8
DIVERSIÓN	1.8
VACACIONES	1.8
AGUA	1.2
ROMÁNTICO	1.2
NATURALEZA	1.2
TROPICAL	1.2
HOTEL	1.2
CENOTES	1.2
DESCANSAR	1.2

	Jul-Sep'17	Oct-Dic'17	Ene-Mzo'18	Abr-Jun'18
RELAJADO	74.1	44.5	84.3	82.2
ROMÁNTICO	17.8	12.2	15.7	19.6
AVENTURERO	11.4	5.0	6.9	9.8
EXITOSO	5.4	2.8	8.8	4.9
ORGULLOSO	3.8	1.3	4.9	4.9
AUTÉNTICO	3.2	1.3	2.5	4.3
LIBRE	4.3	5.0	6.9	4.3
ACTIVO	2.7	2.5	3.4	3.7
EXCLUSIVO	3.8	2.5	1.5	1.2
COSMOPOLITA	0.5		0.5	0.0

Respuestas sobre el 100% de los turistas